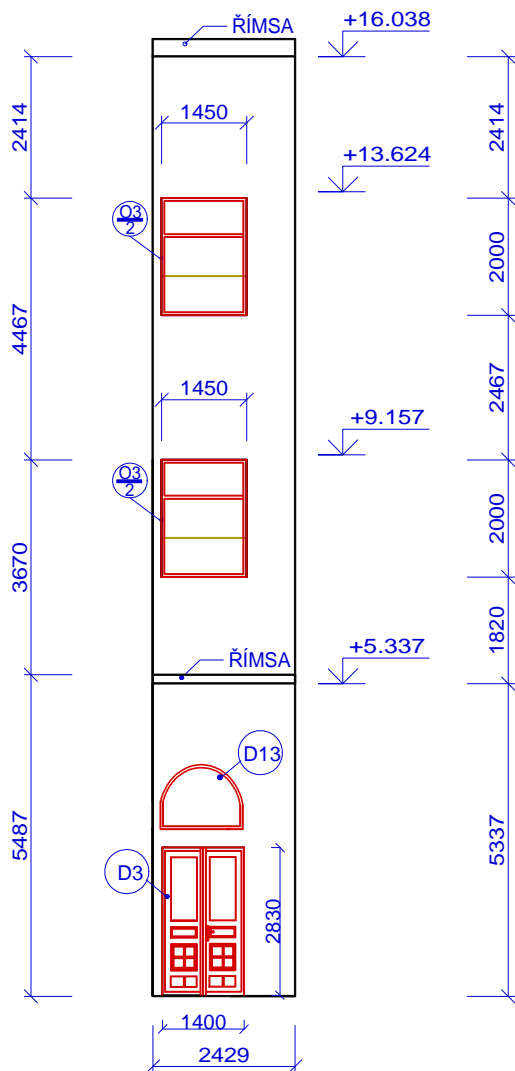
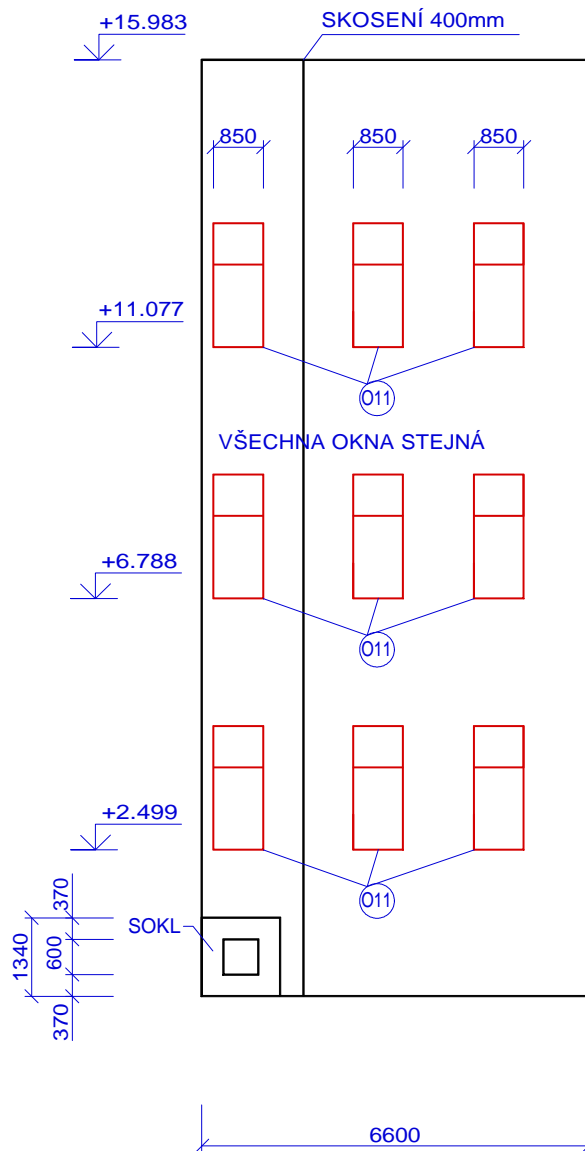


STĚNA Č.12



STĚNA Č.13



MĚŘENÁ OKNA, DVEŘE

OZNAČENÍ	POČET
DVEŘE DŘEVĚNÉ ATYP	2
OKNA DŘEVĚNÁ PŮLKRUH., ATYP	1
OKNA DŘEVĚNÁ ZDVOJENÁ	11

LEGENDA OKEN

OZN.	NÁČRT	TYP	POČET
011		OKNO DŘEVĚNÉ ZDVOJENÉ	9
03		OKNO DŘEVĚNÉ ZDVOJENÉ	2

LEGENDA PLOCH

OZN.	STĚNA Č.12	PLOCHA
A		27.42m ²
B		6.9m
C		2.9m

LEGENDA PLOCH

OZN.	STĚNA Č.13	PLOCHA
A		89.31m ²
B		45.68m
C		7.65m

A...PLOCHA STĚNY BEZ OKEN

B...OSTĚNÍ+NADPRAŽÍ

C...PARAPET

INVESTOR	Město Krnov, Hlavní nám. 1, 794 01 Krnov	Ing. Vladimír Šarman autorizovaný inženýr
NAVRHL	Ing. Vladimír Šarman	ČSA 39, 794 01 Krnov
PROJEKTANT	Ing. Vladimír Šarman	tel.: 777 303 690
KRESLIL	Tomáš Navrátil	IČO : 18114911
NÁZEV:	"Zateplení fasády vntrobloku radnice Hlavní náměstí 1 a 3, Krnov"	
DATUM:	05/2014	
ÚČEL:	DPS	
ZAKÁZKA Č.:		
OBSAH:	POHLED - VNITROBLOK STĚNA č.12,13	MĚŘITKO: 1 : 100
		ČÍSLO VÝKRESU: F.14